



KATALOG PVC VHODNIH VRAT
KUNSTSTOFFHAUSTÜREN KATALOG
CATALOGO PORTE D'INGRESSO IN PVC

 **pvcnagode**

Katalog aluminijastih vhodnih vrat

Katalog für Aluminium-Eingangstüren

Catalogo porte d'ingresso in alluminio

alunagode

PROTHERM



ALU vhodna vrata so namenjena estetsko zahtevnejšim objektom. Spolnili standardne debeline do 90 mm pa poskrbijo za energetska varčnost.

ALU-Haustüren sind für architektonisch anspruchsvolle Objekte konzipiert. Mit Füllungen in Standardstärken bis zu 90 mm sorgen sie zugleich für hohe Energieeffizienz.

Le porte d'ingresso in alluminio sono destinate ad edifici con esigenze estetiche elevate. Grazie ai pannelli di riempimento con spessore standard fino a 90 mm garantiscono anche un'elevata efficienza energetica.

Naročite po pošti ali prelistajte naš spletni katalog in si sami oblikujete vaša sanjska vrata na naslovu:

<https://alunagode.si>

Blättern Sie in unserem Online-Katalog oder bestellen Sie ihn per Post und gestalten Sie Ihre Traumtür selbst unter: <https://alunagode.si>

Sfogliate il nostro catalogo online oppure richiedetelo per posta e progettate la vostra porta d'ingresso dei sogni su: <https://alunagode.si>



Vhodna vrata so osrednja točka in jedro vašega doma!

Obremenitev pri vhodnih vratih je mnogo-krat večja kot pri oknu, zato je pomembno, da so narejena iz kvalitetnih in zanesljivih elementov.

Le visoko tehnološki in kvalitetni materiali so garancija za zanesljivo odpiranje in zapiranje, s tem pa dosegajo vrhunsko vrednost in ustrezno varnost.

Skupaj s pravim polnilom vaša vrata ohranjajo odlično izgled in imajo trajno vrednost.

Die Haustür ist der Mittelpunkt Ihres Zuhauses.

Eine Haustür ist größeren Belastungen ausgesetzt als ein Fenster, daher ist es wichtig, daß sie aus hochwertigen und verlässlichen Materialien und Elementen besteht.

Nur hochtechnisch entwickelte und qualitativvolle Materialien garantieren ein verlässliches Öffnen und Schließen, somit erreichen sie einen erstklassigen Wert und bieten eine große Sicherheit.

Zusammen mit der richtigen Haustürfüllung bewahrt Ihre Haustür ihr exzellentes Aussehen und ihre Langlebigkeit.

La porta d'ingresso è il punto focale e il nucleo della vostra casa!

Il carico sulla porta d'ingresso è spesso maggiore rispetto a quello sulle finestre, per questo è importante che sia realizzata con elementi di alta qualità e affidabili.

Solo materiali di alta tecnologia e di qualità garantiscono un'apertura e una chiusura affidabile, raggiungendo così un valore superiore e una sicurezza adeguata.

Insieme alla giusta imbottitura, la vostra porta mantiene un ottimo aspetto e ha un valore duraturo.



SYNEGO

opis profila:

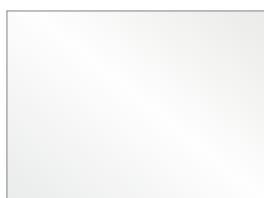
Technische Beschreibung:

descrizione profilo:

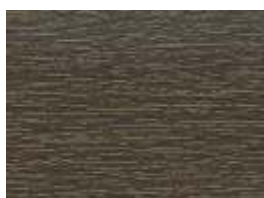
- šestkomorni PVC profil
6-Kammer Kunststoffprofil
profilo in PVC con 6 camere
- tri tesnila (sive ali črne barve)
3 Dichtungen (Grau oder Schwarz)
guarnizioni (grigio o nero)
- ojačan s pocinkanim jedrom
Profil verstärkt durch verzinkten Stahlkern
armatura in acciaio zincato
- MAX $U_d = 0,76 \text{ W/m}^2\text{K}$
- troslojna zasteklitev $U_g = 0,5 \text{ W/m}^2\text{K}$
3-fach Wärmeschutz-Verglasung
 $U_g = 0,5 \text{ W/m}^2\text{K}$
triplo vetro $U_g = 1,1 \text{ W/m}^2\text{K}$
- pohodni prag s termočlenom, eloksiran
aluminij
Thermisch getrennte Bodenschwelle aus
eloxiertem Aluminium
soglia a pavimento in alluminio anodizzato
- 3 nastavljiva dvodelna nasadila
3 verstellbare 2-teilige Türbänder
3 cerniere doppie regolabili
- uporaba polnil debeline 40 mm
Panel 40 mm
utilizzo di pannelli dello spessore di 40 mm

BARVE / FARBEN / COLORI

osnovne barve / Standardfarben / colore base:



bela obojestransko
Weiss beidseitig
bianco entrambi i lati



oreh
Nussbaum
noce



zlati hrast
Golden Oak
rovere dorato



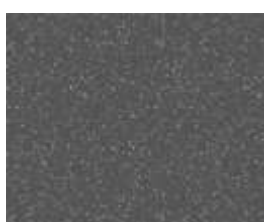
mahagoni
Mahagoni
mogano



mooreiche
Eiche dunkel
mooreiche



antracit
Anthrazit
antracite



DB 703

barve z doplačilom / Aufschlag / sopraprezzo:



češnja
Soft Cherry
cilliegio



irski hrast
Irish Eiche
rovere Irlandese



sivi dekor
Dekor Grau
dekor grigio



temno zelena
Dunkel Grün
verde scuro

* INOX aplikacija ni dobavljiva
* Edelstahlrahmen nicht lieferbar
* Cornice di acciaio non e erogabile

** Barve antracit, irski hrast in češnja niso dobavljive
** Die Farben Anthrazit, Irish Eiche und Soft Cherry sind nicht lieferbar
** Colori antracite, quercia irlandese, e cilliegio non sono erogabili



701



702



703



704



705



706



707



708



709



710



711



712



713



714



715



716



5874 - 57

barva: bela steklo: satinato beli
 Farbe: Weiss Glas: Satinato Weiss
 colore: bianco Vetro: satinato bianco



5727 - 77

barva: bela steklo: satinato beli
 Farbe: Weiss Glas: Satinato Weiss
 colore: bianco Vetro: satinato bianco



5504 - 73

barva: bela steklo: G 500-20
 Farbe: Weiss Glas: G 500-20
 colore: bianco Vetro: G 500-20



5178 - 73

barva: bela steklo: satinato beli
 Farbe: Weiss Glas: Satinato Weiss
 colore: bianco Vetro: satinato bianco



5177 - 73

barva: siva
 Farbe: Grau
 colore: grigio
 (RAL 7001)

steklo: satinato beli
 Glas: Satinato Weiss
 Vetro: satinato bianco



5873 - 50

barva: antracit
 Farbe: Anthrazit
 colore: antracite
 (RAL 7016)

steklo: satinato beli
 Glas: Satinato Weiss
 Vetro: satinato bianco



5114 - 73

barva: bela steklo: G 1029
 Farbe: Weiss Glas: G 1029
 colore: bianco Vetro: G 1029



5868 - 52

barva: bela steklo: G 913
 Farbe: Weiss Glas: G 913
 colore: bianco Vetro: G 913



5114 - 50

barva: zlati hrast steklo: G 1312
 Farbe: Golden Oak Glas: G 1312
 colore: rovere dorata Vetro: G 1312



5805 - 92

barva: bela steklo: /
 Farbe: Weiss Glas: /
 colore: bianco Vetro: /



5420 - 10 **

barva: bela steklo: G 3413
 Farbe: Weiss Glas: G 3413
 colore: bianco Vetro: G 3413



5406 - 10 **

barva: bela steklo: G 3408
 Farbe: Weiss Glas: G 3408
 colore: bianco Vetro: G 3408

ORNAMENTNA STEKLA

ORNAMENTGLÄSER

VETRI ORNAMENTALI

Skupina / Gruppe / Gruppo
ORNA PLUS



Chinchilla bela / Weiss / bianco



Satinato beli / Weiss / bianco



Mastercarre beli / Weiss / bianco

Skupina / Gruppe / Gruppo
G1



Silwit beli / Weiss / bianco



Ornamet 504
beli / Weiss / bianco



Kathedral beli / Weiss / bianco

Skupina / Gruppe / Gruppo
G2



Eisblumen



Masterpoint beli / Weiss /
bianco



Altdeutsch beli / Weiss / bianco



Delta bela / Weiss / bianco



Gothik beli / Weiss / bianco

V to skupino uvrščamo tudi naslednja stekla /
Zu dieser Glasgruppe gehören auch folgende Gläser /
Fanno parte di questo gruppo anche i seguenti vetri:
VSG

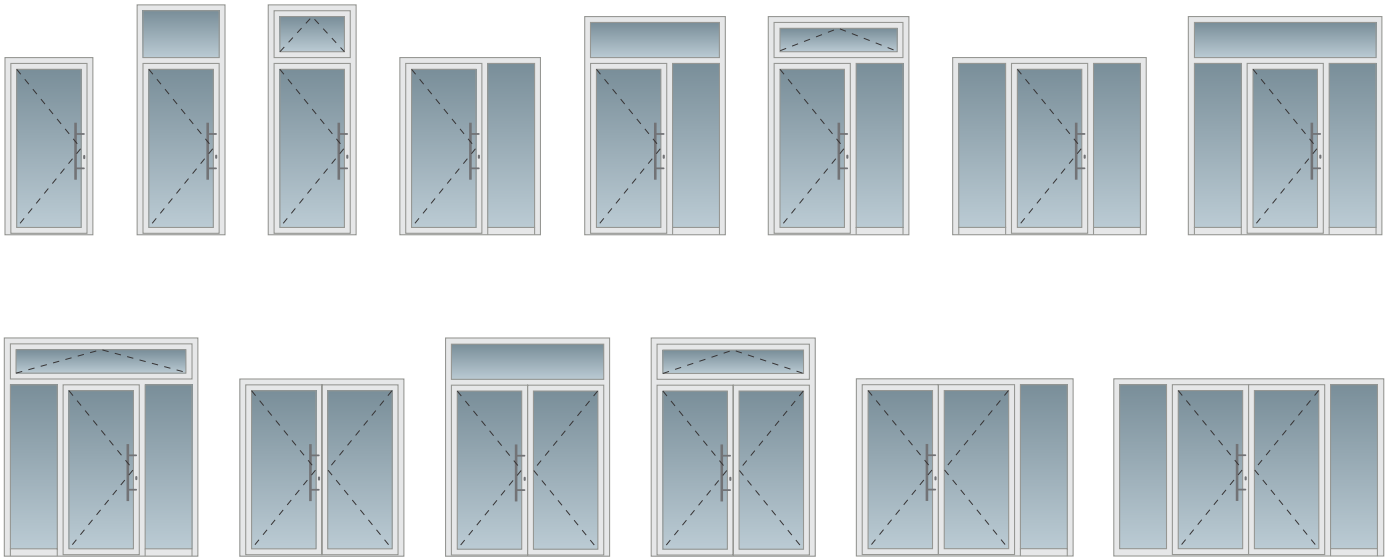
Skupina / Gruppe / Gruppo
G3



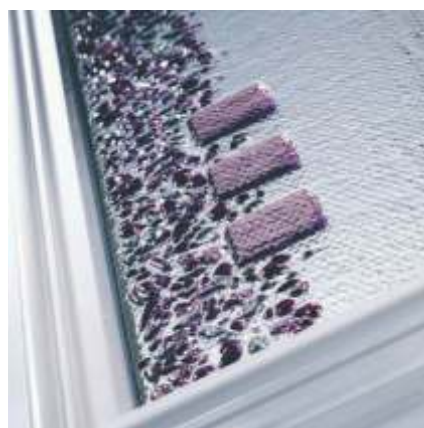
Madras Uadi
beli / Weiss / bianco

V to skupino uvrščamo tudi naslednja stekla /
Zu dieser Glasgruppe gehören auch folgende Gläser /
Fanno parte di questo gruppo anche i seguenti vetri:
stopsol clear
stopsol grey
ESG

MOŽNE IZVEDBE VRAT
 TYPENÜBERSICHT
 TIPOLOGIE D'ESECUZIONE



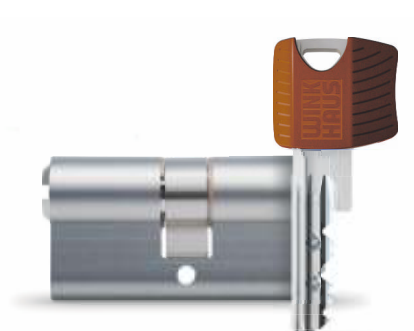
POSEBNA STEKLA
 SONDERGLÄSER
 VETRI SPECIALI



CILINDRI IN KLJUČI PROFILZYLINDER UND SCHLÜSSEL / CILINDRI E CHIAVI



Ključ XR Xpert / Zylinder/
Cilindro di sicurezza



Ključ RPE / Zylinder/
Cilindro di sicurezza

KLJUKE IN ROZETE DRÜCKER UND ROSETTEN / MANIGLIE E ROSETTE



T25 • inox



T32 • bela / Weiss / bianco
T33 • inox / Edelstahl
T34 • srebrna / Silber / argento



T35 • bela / Weiss / bianco
T36 • srebrna / Silber / argento
T37 • inox / Edelstahl
T38 • čoko / Braun / marrone
T39 • zlata / Messing / oro
T40 • črna / Schwarz / nero



T50 • bela / Weiss / bianco
T51 • srebrna / Silber / argento
T52 • inox
T53 • zlata / Messing / oro
T54 • čoko / Braun / marrone
T57 • črna / Schwarz / nero



T55 • bela / Weiss / bianco
T56 • inox



Ključ N-Tra - cilindar z varnostno kartico / Zylinder mit Sicherheitskarte / Cilindro di sicurezza (con cartella)

(5 ključev / Schlüssel / chiavi)



Ključ z gumbom/ Knaufzylinder / Cilindro con la farfala



T10 • bronza / bronze / bronzo
T11 • bela / Weiss / bianco
T12 • srebrna / Silber / argento
T13 • inox
T14 • zlata / Messing / oro



T15 • inox



T16 • bela / Weiss / bianco
T17 • inox
T18 • zlata / Messing / oro



T20 • antik

ROČAJI
AUSSENGRIFFE
MANIGLIONI



R-2001



GPR-PN-45

(600, 800, 1000,
1200, 1400, 1600,
1800, 2000 mm)



GOK-ON-45

(600, 800, 1000,
1200, 1400, 1600,
1800, 2000 mm)

KLJUČAVNICE / VERRIEGELUNGEN / SERRATURE



RC 3



RC 3

AVTOMATIK

6 točkovna avtomatik ključavnica
6-fach automatic Verriegelung
Serratura automatica a 6 punti

AVTOMATIK ELEKTRO

6 točkovna avtomatik ključavnica z
elektromotorjem
6-fach automatic Verriegelung mit
Elektromotor
Serratura automatica a 6 punti con
Elettromotore

KONTROLA DOSTOPA
ZUTRITTSKONTROLLE
CONTROLLO D'ACCESSO



FR

6 točkovna avtomatik ključavnica z vgrajenim elektro motorjem, vezanim na biometrični dostop s čitalcem prstnih odtisov. Prenos med okvirjem in krilom se vrši z gibljivo vzmetjo. Pripravljen je že transformator električne napetosti iz 230V na 24V.

6-fach automatic Verriegelung mit integriertem Elektro motor, durch biometrischen Zugang verbunden mit Fingerabdruckleser (Fingerscan). Die Übertragung vom Rahmen auf den Flügel geschieht mittels einer beweglichen Feder. Ein Transformator von 230V auf 24V ist vorhanden.

Serratura automatica a 6 punti con elettromotore integrato, collegato ad accesso biometrico con lettore di impronte digitali. Trasferimento tra il telaio e l'anta avviene con una molla flessibile. Trasformatore di tensione da 230V a 24V.



TFC2-BT

6 točkovna avtomatik ključavnica z vgrajenim elektro motorjem, vezanim na varnostni dostop s tipkovnico na dotik. Prenos med okvirjem in krilom se vrši z gibljivo vzmetjo. Pripravljen je že transformator električne napetosti iz 230V na 24V.

3-fach automatic Verriegelung mit integriertem Elektromotor, durch Sicherheitszugang verbunden mit einer Kodetastatur. Die Übertragung vom Rahmen auf den Flügel geschieht mittels einer beweglichen Feder. Ein Transformator von 230V auf 24V ist vorhanden.

Serratura automatica a tre punti con elettromotore integrato, collegato al accesso di sicurezza con la tastiera. Trasferimento tra il telaio e l'anta è portato da una molla flessibile. Trasformatore di tensione da 230V a 24V.



SAMOZAPIRALO
TÜRSCHLIESSER
CHIUDIPIORTA AUTOMATICA

TS3000 W

• belo / Weiss / bianco

TS3000 EV1

• srebrno / Weissaluminium / argento

TS3000 R

• temno rjavo / Dunkelbraun / marrone scuro



DIGITALNO KUKALO
DIGITALER TÜRSPION
SPIONCINO DIGITALE

Z DIG



KUKALO
TÜRSPION
SPIONCINO

Z 51 • krom / Chrome / cromo

Z 13 • zlata / Messing / oro



POŠTNA REŽA
BRIEFDURCHWURF
BUCA PER LETTERE

Z 20 • bela / Weiss / bianco

Z 21 • EV 1

Z 22 • zlata / Messing / oro



HIŠNA ŠTEVILKA
HAUSNUMMER
NUMERO CIVICO

Z HN

• inox nalepljene hišne številke in črke

• Hausnummern und Buchstaben aus
Edelstahl – aufgeklebt

• numeri e lettere adesivi inox



TOLKALO
TÜRKLOPFER
BATAACCHIO

Z 51 • krom / Chrome / cromo

Z 52 • zlata / Messing / oro



TOLKALO - LEV
TÜRKLOPFER - LÖWE
BATAACCHIO - modello LEONE

Z 53 • krom / Chrome / cromo

Z 54 • zlata / Messing / oro

Gutachtliche Stellungnahme

11-002452-PROZ (GAS-C01-02-de-01)
vom 10. Oktober 2011

**zum Nachweis: Widerstandsfähigkeit bei Windlast
Schlagregendichtheit
Luftdurchlässigkeit**

<p>Auftraggeber herold-Johann Henkenjohann GmbH & Co. KG Osterwieher Str. 80 33415 Verl</p>	<p>Grundlagen EN 14351-1: 2006-03, Fenster und Außenüren – Produktnorm Prüfnormen: EN 1026: 2000-06 EN 1027: 2000-06 EN 12211: 2000-06</p> <p>Entspricht den nationalen Fassungen DIN EN.</p> <p>Entspricht den nationalen Fassungen DIN EN. 255 623.10 vom 20. Juli 2010 Konstruktionsunterlagen Anlage 1, Seite 1 bis 6</p>	
---	--	---

Produkt	Außentüre, ein- und zweiflügelig
Bezeichnung	herold Serie 110ES
Außenmaß (B x H)	max. 1400 mm x 2500 mm
(Rahmen) Material	Aluminium
Belastungsseite	Schließseite/Schließfläche nach DIN EN 12519 und Öffnungsseite/Öffnungsfläche nach DIN EN 12519
Beschläge	3 Stück dreiteilige Rollenbänder oder zweiteilige Aufsatz- bänder
Schwelle	siehe Anhang zur Typenliste bzw. mitgeltende Unterlagen
Schließzustand	unterschiedlich, siehe Anhang zur Typenliste

einflügelig	zweiflügelig
<p>Ergebnis Widerstandsfähigkeit bei Windlast – EN 12210</p> <p> max. Klasse C3</p>	<p>Ergebnis Schlagregendichtheit – EN 12208</p> <p> max. Klasse 5A</p>
<p>Ergebnis Luftdurchlässigkeit – EN 12207</p> <p> max. Klasse 4</p>	<p>Ergebnis max. Klasse C2</p> <p>Ergebnis max. Klasse 3A</p> <p>Ergebnis max. Klasse 3</p>

Veröffentlichungshinweise
Es gilt das IFT-Merkblatt „Hinweise zur Benutzung von IFT-Prüfberichten“.
Das Deckblatt kann mit der Typenliste als Kurzfassung verwendet werden.

Inhalt
Die gutachtliche Stellungnahme umfasst insgesamt 11 Seiten.
Deckblatt
Typenliste
Gutachtliche Stellungnahme
1. Auftrag
2. Grundlagen der Beurteilung
3. Beurteilung
4. Ergebnis und Aussage
Anlage 1, (8 Seiten)

ift Rosenheim
10. Oktober 2011


Robert Koppelt, Dipl.-Ing. (FH)
Siv. Prüfstellenleiter
Beauftragte


Berhard Felnermeier, Dipl.-Ing. (FH)
Prüfingenieur
Beauftragte









ift-KONFORMITÄTSZERTIFIKAT ift-CERTIFICATE OF CONFORMITY

Beschläge / Hardware

<p>Produktfamilien product families</p> <p>Produkt product</p> <p>Einsatzbereich field of application</p> <p>max. Flügelgewicht max. casement weight</p> <p>Hersteller manufacturer</p> <p>Produktionsstandort production site</p>	<p>Dreh- und Drehkippschläge für Fenster und Fenstertüren turn and tilt/turn hardware for windows and casement doors</p> <p>Roto NT und Roto GT</p> <p>Systeme mit entsprechender Beschlagaufnahme systems with suitable hardware groove</p> <p>300 kg</p> <p>ROTO FRANK AG Wilhelm-Frank-Platz 1, D 70771 Leinfelden-Echterdingen</p> <p>Roto Frank AG Wilhelm-Frank-Platz 1, 70771 Leinfelden-Echterdingen</p> <p>Roto Elzett Certa Kft. Kossuth Lajos u. 25, H-9461 Lovó</p> <p>Roto Frank OOO Technopark 20 – Noginsk RUS-142470 M.O. Noginskij Rajon</p>
--	---

ift Rosenheim
19. Juli 2013


ift Leiter
Head of


Ulrich Schürath
Institutsleiter
Director of Institute

Vertrag-Nr. / Contract No.: 228 7012530

Zertifikat-Nr. / Certificate No.: 228 7012530-1-10

Gültig bis / Valid: 18. Juli 2018









Nachweis

Widerstandsfähigkeit bei Windlast
Schlagregendichtheit
Luftdurchlässigkeit

Prüfbericht 201 39044

<p>Auftraggeber herold-Johann Henkenjohann GmbH & Co. KG Osterwieher Str. 80 33415 Verl</p>	<p>Grundlagen EN 14351-1: 2006-03, Fenster und Außenüren – Produktnorm Prüfnormen: EN 1026: 2000-06 EN 1027: 2000-06 EN 12211: 2000-06</p> <p>Entspricht den nationalen Fassungen DIN EN.</p>	
---	--	---

Produkt	Außentür, zweiflügelig, einwärts öffnend, mit Sockel
Bezeichnung	T 30 – RS – PSA herold 082
Außenmaß (B x H)	2660 mm x 2564 mm
Belastungsseite	Schließseite / Schließfläche nach DIN 107
Material	Aluminium-Kunststoffverbundsystem, weiß BR: Lippeendichtung Art. 1775000, EPDM FR: Lippeendichtung Art. 1775000, EPDM
Stärke	30 mm Anschlagachse mit abwärtiger Bodendichtung Art. 730990 Rohrverschluss, Art. 107705 mit Schrappegel oben
Schwelle	3 Stück, Aufsatzband 5-teilig, Art. 11062
Beschläge	Einstechbleche Art. 9909 / Art. 10776 / Art. 10774
Schließzustand	geschlossen und verriegelt (in Falle)

<p>Ergebnis Widerstandsfähigkeit bei Windlast – EN 12210</p> <p> Klasse C1</p>	<p>Ergebnis Schlagregendichtheit – EN 12208</p> <p> Klasse 2A (Variante 1) Klasse 0 (Variante 2)</p>
<p>Ergebnis Luftdurchlässigkeit – EN 12207</p> <p> Klasse 2</p>	

ift Rosenheim
10. Dezember 2010


Robert Koppelt, Dipl.-Ing. (FH)
Siv. Prüfstellenleiter
Beauftragte


R. Koppelt
Prüfingenieur
Beauftragte









SKZ

Prüfbericht Nr.:	8095408
Auftraggeber:	REHAU AG + Co. Ytterium 4 91058 Erlangen-Ettersdorf
Auftrag:	Bestimmung von charakteristischen Material- und Prüfeigenschaften von Fensterprofilen aus PVC-U mit Kernmaterial aus RAU-FIPRO (PVC-U) und coextrudierter Deckschicht aus RAU-PVC 1406.
Schreiben vom:	2008-01-31 durch: Herrn Horst Tippenhauer
Probeneingang:	2008-02-12
Prüfzeitraum:	2008-02-13 bis 2008-02-28
Der Prüfbericht umfasst 11 Testseiten.	
Würzburg, 2008-05-06 MÜlser	
 Dr. Anton Zahn	 Wolfgang Ries

Die empfangene Probe entspricht den Angaben, Veranlassung und Überwachung dieses Besuchs in Wien. In Wien wurde die Probe
beurteilt. Die Ergebnisse befinden sich auf der getrennten Probe. Die Anwesenheit ist nur für die in der
Anmeldung angegebene Person und für die Dauer, die in diesem Bericht angegeben wurde, gültig.

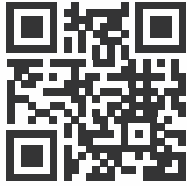
SKZ
SLOVENSKA KVALITETA
SLOVENIAN QUALITY
SLOVENIAN PRODUCT











PVC Nagode d.o.o.
Tržaška cesta 87a
SI-6230 Postojna
T 00386 5 7000 550

salon.po@pvcnagode.si
www.pvcnagode.si



GPS
N 45°46' 127"
E 14°11' 526"

